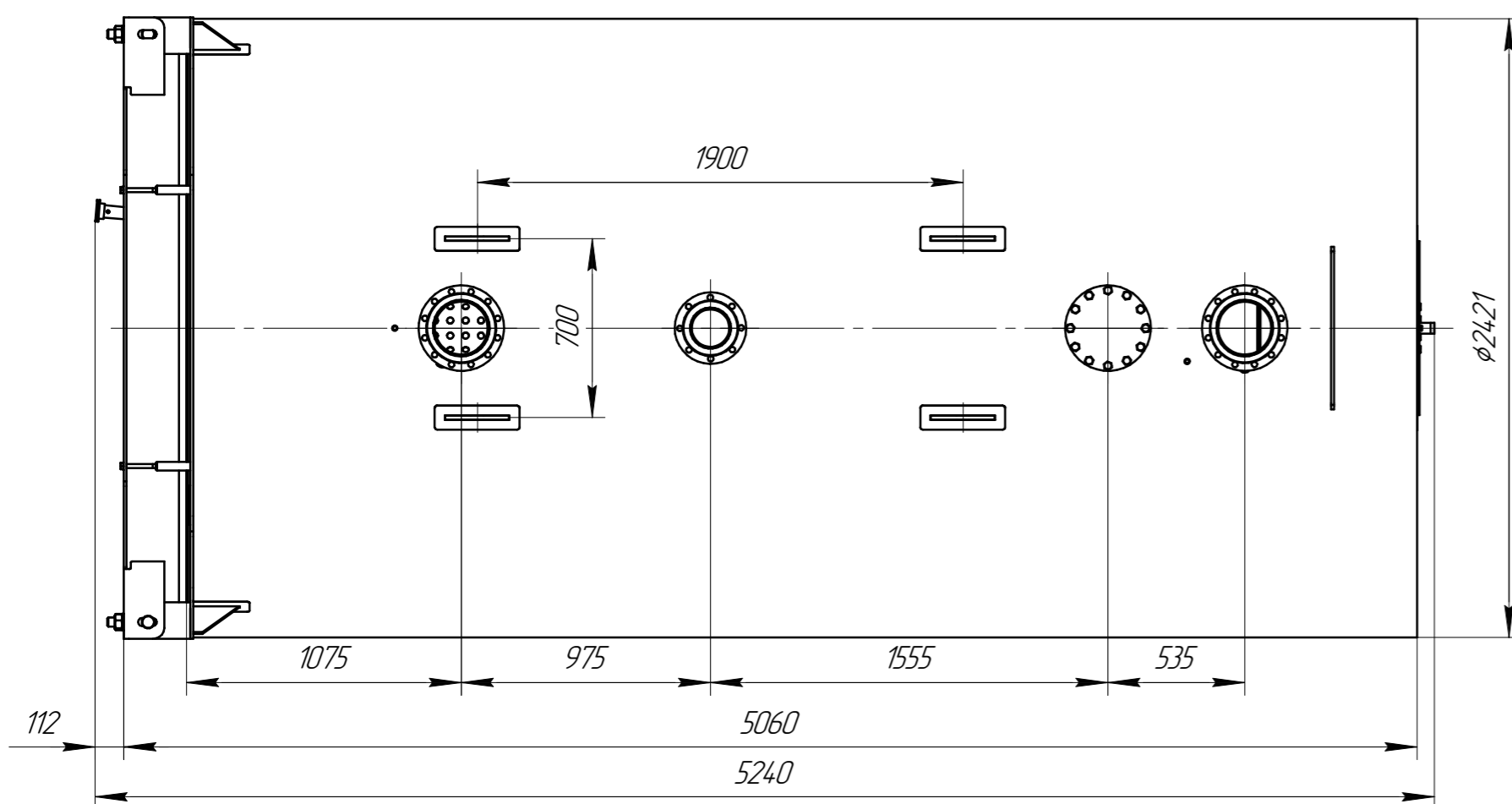
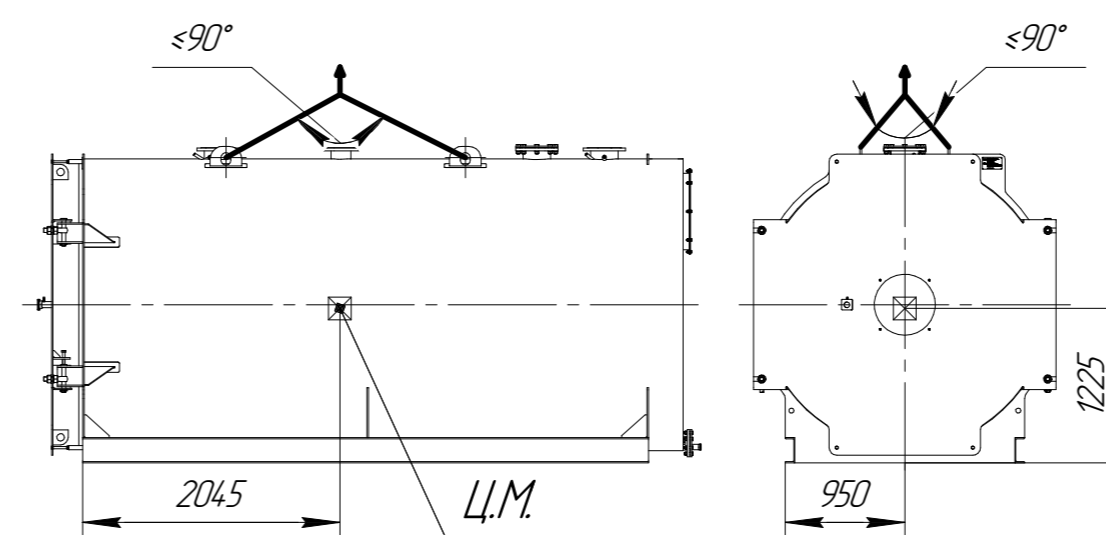


Техническая характеристика

1. Назначение: для нагрева воды в отопительных системах;
2. Тип котла - водогрейный, стальной, жаротрубный трехходовый;
3. Теплопроизводительность, МВт 4,5
4. Вид топлива: природный газ/дизель
5. КПД котла, друтта, % (природный газ) 92
6. Температура нагрева воды, °C, не более 150
7. Рабочее давление воды на выходе из котла, МПа, не более 1,0
8. Водяной объем котла, м³ 8,45
9. Расход воды через котел, м³/час, (номин.) 65
10. Гидравлическое сопротивление, кПа (мбар) 3,6(36)
11. Аэродинамическое сопротивление, Па, не более 1120
12. Поверхность нагрева, м² 173
13. Габаритные размеры котла, мм
 - длина 5240
 - ширина 2430
 - высота 2620
14. Масса котла без воды, кг 12600

Схема строповки



Изм.	Лист	№ докум.	Подп.	Дата	Котел ARCUS IGNIS S-4500 (КВа-4,5-1,0Г) Чертеж общего вида	Лит.	Масса	Масштаб
Разраб.							12600	1:25
Проб.						Лист	Листов	1
Т.контр.								
Н.контр.								
Утв.								